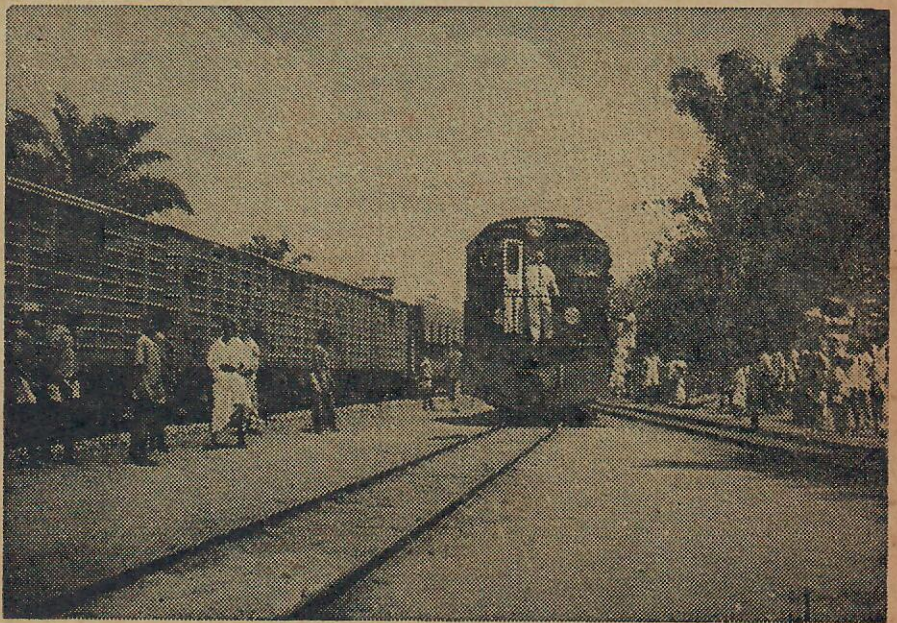


# L'APPORT DU CHEMIN DE FER DANS LE DEVELOPPEMENT DU TOGO



*Enquête réalisée en vue de l'obtention du  
Diplôme supérieur de Journalisme*

*Par*

**Tcha ABOKOU**

Sous la direction de M. Gilbert BIWOLE  
Ancien Directeur des Etudes

*Présentée devant un jury composé de :*

MM. Hervé BOURGES, Directeur de l'ESIJY, Pt  
Jean-Paul NYALENDO, Directeur-Adjoint  
Pierre NOLOT, Directeur des Etudes p. i.

**OCTOBRE 1976**